

# Solarstrom – Ihre Eigenheimzulage von der Sonne.

Und Eigenverbrauch macht Sie unabhängig vom Strompreis.



CONERGY



# Rund 1.090.000 Solaranlagen produzieren Anfang 2012 in Deutschland saubere Solarenergie.

Für jede einzelne Solaranlage sprechen drei gute Gründe: Solarstrom ist die Energie der Zukunft, ein aktiver Beitrag zum Klimaschutz – und für Sie als Solaranlagenbesitzer eine attraktive Geldanlage.

Mit einer Solarstromanlage von Conergy erwirtschaften Sie eine Rendite von bis zu 10 %. Mit gutem Gewissen. Und mit staatlich garantierter Unterstützung – 20 Jahre lang durch das Erneuerbare-Energien-Gesetz (EEG). Der große Vorteil: Durch diese gesetzliche Regelung können Sie schon heute mit einem festen Betrag kalkulieren, unabhängig von jeder wirtschaftlichen Entwicklung.

Sobald Sie Ihre Solaranlage in Betrieb nehmen und sie bei Ihrem Energieversorger anmelden, tritt die Vergütung in Kraft. Errichten Sie Ihre Anlage zum Beispiel bis zum 1. Juli 2012, erhalten Sie bis 2031 für jede produzierte Kilowattstunde Strom 24,43 Cent. Garantiert. Dadurch finanziert sich Ihre Solaranlage nicht nur selbst, sondern erwirtschaftet zusätzlich eine hohe Rendite, auf die Sie sich besonders in Krisenzeiten absolut verlassen können.

## Übersicht über die Vergütungssätze des EEG 2012

### Gebäude

|                |          |
|----------------|----------|
| 0–30 kWp       | 0,2443 € |
| 30–100 kWp     | 0,2323 € |
| 100–1.000 kWp  | 0,2198 € |
| Über 1.000 kWp | 0,1833 € |

### Eigenverbrauch <= 30%<sup>1</sup> Für den Eigenverbrauchsanteil bis zu 30% des erzeugten Solarstroms

|             |          |
|-------------|----------|
| 0–30 kWp    | 0,0805 € |
| 30–100 kWp  | 0,0685 € |
| 100–500 kWp | 0,0560 € |

### Eigenverbrauch > 30%<sup>2</sup> Für den Eigenverbrauchsanteil über 30% des erzeugten Solarstroms

|             |          |
|-------------|----------|
| 0–30 kWp    | 0,1243 € |
| 30–100 kWp  | 0,1123 € |
| 100–500 kWp | 0,0998 € |

<sup>1</sup> Monetärer Anreiz ist **3,62 Cent** höher als bei Netzeinspeisung (bei Stromkosten von 20 Cent/kWh).

<sup>2</sup> Monetärer Anreiz ist **8 Cent** höher als bei Netzeinspeisung (bei Stromkosten von 20 Cent/kWh).

Stand 14.12.2011. Alle Angaben sind als Orientierungshilfe gedacht. Maßgeblich sind im Einzelfall die gesetzlichen Regelungen und Verordnungen. Änderungen und Irrtümer vorbehalten.



### 3 Fragen und Antworten zum Thema Photovoltaik:

#### 1. Lohnt sich eine Photovoltaik-Anlage auf meinem Dach auch in meiner Region?

Ja, überall in Deutschland scheint genug Sonne für eine Solarstromanlage. Ein kleiner Vergleich: Die Sonneneinstrahlung ist in Rostock ähnlich hoch wie in Würzburg. Das heißt: Egal ob Nord- oder Süddeutschland, eine Solaranlage rechnet sich immer.

#### 2. Wie viel Geld muss ich investieren?

10% Eigenkapital reichen aus. Günstige Kredite erhalten Sie von Ihrer Hausbank, der DKB, der Partnerbank von Conergy, oder von der Kreditanstalt für Wiederaufbau (KfW).

#### 3. Warum soll ich mich für eine Solaranlage von Conergy entscheiden?

Weil Sie sich bei einem Photovoltaik-System von Conergy auf zuverlässig hohe Erträge verlassen können – bei einer langen Lebensdauer. Die Fertigung komplett aus einer Hand nach deutschen Qualitätsmaßstäben und besonders erfahrene Solarinstallateure geben Ihnen die Sicherheit, dass Ihre Conergy Solaranlage mindestens 20 Jahre lang die prognostizierte Rendite erwirtschaftet.

#### Infobox

In Deutschland sind heute bereits Solaranlagen mit einer Gesamtleistung von über 24 GW installiert. Das entspricht in etwa der Kapazität von 19 Atomkraftwerken. Zum Vergleich: Aktuell befinden sich in Deutschland 9 Atomreaktoren in Betrieb.



## Aus Sonnenlicht wird Strom:

Sonne

Solarmodul

### Vorteil Photovoltaik

- | Photovoltaik benötigt keine zusätzliche Fläche. Ihre Dachfläche wird effektiver genutzt.
- | Die Erzeugung von Solarstrom ist vollkommen lautlos und geruchsfrei. Sie belästigen keine Nachbarn.
- | Die gesamte Stromproduktion verläuft äußerst CO<sub>2</sub>-arm.
- | Sonnenenergie schont die noch vorhandenen fossilen Brennstoffe.
- | Solarstrom macht unabhängig. Sie werden Ihr eigener Stromerzeuger.

Das Sonnenlicht wird von Solarmodulen in Gleichstrom umgewandelt.

Solarmodule bestehen aus vielen Solarzellen, deren Hauptbestandteil Silizium ist. Die Ober- und Unterseite der Siliziumscheiben werden chemisch behandelt, so dass ein elektrisches Feld mit Plus- und Minuspol entsteht. Trifft Licht auf das Silizium, werden Elektronen freigesetzt, die sich zwischen der Ober- und Unterseite bewegen und Gleichstrom erzeugen.

Die Sonne liefert kostenlos eine fast unerschöpfliche Energie. Auch in Deutschland. Tag für Tag. Im Jahresdurchschnitt erreicht die Sonneneinstrahlung etwa das 88-Fache des Energiebedarfs unseres Landes.



Der solare Gleichstrom aus den Solarmodulen fließt in den Wechselrichter, der den Strom in netzkonformen Wechselstrom umwandelt.

Moderne Wechselrichter erzielen hier Umwandlungsquoten – die Fachleute sagen dazu „Spitzenwirkungsgrad“ – von circa 98 %. Das heißt, die eingefangene Sonnenenergie geht fast verlustfrei in nutzbaren Strom über.

Von dem Wechselrichter fließt der Strom über den Einspeisezähler in das Stromnetz. Der Einspeisezähler funktioniert genauso wie ein „normaler“ Stromzähler. Er misst jede kWh, für die das EEG die Vergütung garantiert.

Alternativ zur Einspeisung in das Stromnetz können Sie Ihren Solarstrom auch selbst nutzen.

## Eigenverbrauch – Unabhängigkeit, die sich lohnt.

Solarstrom selbst zu verbrauchen ist die solare Energielösung der Zukunft. Der Eigenverbrauch bietet Ihnen als Anlagenbetreiber eine schöne Rendite und macht Sie unabhängiger von Ihrem Energieversorger. Und das nicht nur über 20 Jahre, sondern über die gesamte Laufzeit der Solaranlage hinweg.

Deshalb: Starten Sie jetzt als Stromproduzent in Ihre Zukunft und machen Sie sich unabhängig!

Solarstrom selbst zu nutzen ist die beste Möglichkeit, sich vor steigenden Strompreisen zu schützen. Denn die Vergütung bleibt 20 Jahre gleich. Steigt der Strompreis jährlich um 5 % – das ist der Durchschnitt der vergangenen Jahre –, kann sich der Mehrertrag Ihrer Solaranlage durch Eigenverbrauch über den Zeitraum von 20 Jahren leicht auf mehrere tausend Euro summieren.

### Optimieren Sie Ihren Eigenverbrauch – mit der Conergy VisionBox

Je höher der Eigenverbrauchsanteil, umso wirtschaftlicher lässt sich Solarstrom selbst nutzen. Die Conergy VisionBox, ein komfortables Überwachungssystem, unterstützt Sie dabei:

- | Die Conergy VisionBox liefert Ihnen stets aktuelle Informationen zu Stromproduktion und Stromverbrauch
- | Sie können dadurch Ihr Stromverhaltensverhalten optimal an Ihre Solaranlage anpassen: Sie erfahren z. B., wann der ideale Zeitpunkt ist, Ihre Waschmaschine oder Ihren Trockner anzustellen
- | Die in die Conergy VisionBox integrierte Funktion der Anlagenüberwachung stellt den reibungslosen Betrieb Ihrer Solaranlage sicher

Die Conergy VisionBox hilft Ihnen, die Rendite Ihrer Solaranlage zu maximieren.





Für den selbst verbrauchten Strom erhalten Sie eine niedrigere Vergütung als für den eingespeisten Strom. Zählen Sie jedoch die durch den eigenen Solarstrom gesparten Stromkosten hinzu, kommen Sie auf eine attraktive Vergütung (siehe Tabelle).



Wie hoch der Eigenverbrauchsanteil ist, hängt von den örtlichen Gegebenheiten und dem eigenen Stromverbrauch ab. Bei einer vierköpfigen Familie mit einer 5-kW-Anlage kann man davon ausgehen, dass ca. 30 % des Strombedarfs durch den selbst erzeugten Strom gedeckt werden, der überschüssige Solarstrom wird eingespeist.

Neben der schönen Rendite dürfen Sie sich außerdem über das unbezahlbare Gefühl freuen, umweltfreundlichen Strom zu produzieren, damit Ihren Teil für eine wertvollere Zukunft zu leisten und unabhängiger von Ihrem Energieversorger zu sein.

**Jetzt**  
auch  
**als App**  
für das iPhone

Zum Download  
im App Store

Mit der Conergy VisionBox App für Ihr iPhone überwachen Sie Ihre Anlage jetzt bequem von unterwegs.

**Vorteil Eigenverbrauch am Beispiel einer 5-kWp-Solaranlage im Jahr der Inbetriebnahme:**

|   | ohne Eigenverbrauch | mit 30% Eigenverbrauch | mit 40% Eigenverbrauch |
|---|---------------------|------------------------|------------------------|
| <b>Netzeinspeisung</b>  | 4.250 kWh           | 2.975 kWh              | 2.550 kWh              |
| <b>Eigenverbrauch</b>   |                     |                        |                        |
| Eigenverbrauch <= 30 %  | 0 kWh               | 1.275 kWh              | 1.275 kWh              |
| Eigenverbrauch > 30 %   | 0 kWh               | 0 kWh                  | 425 kWh                |
| <b>Vergütung</b>  |                     |                        |                        |
| Volleinspeisung (24,43 Cent/kWh)                                    | 1.038,28 €          | 726,79 €               | 622,97 €               |
| Eigenverbrauch <= 30 % <sup>1</sup> (8,05 Cent/kWh)                 |                     | 102,64 €               | 102,64 €               |
| Eigenverbrauch > 30 % <sup>2</sup> (12,43 Cent/kWh)                 |                     |                        | 52,83 €                |
| <b>Ersparte Stromkosten</b><br>(durchschn. Strompreis: 22 Cent/kWh) | 0,00 €              | 280,50 €               | 374,00 €               |
| <b>Ertrag</b>   | 1.038,28 €          | 1.109,93 €             | 1.152,44 €             |
| <b>Mehrertrag pro Jahr</b>  | <b>0,00 €</b>       | <b>71,65 €</b>         | <b>114,16 €</b>        |

<sup>1</sup> Monetärer Anreiz ist 5,62 Cent höher als bei Netzeinspeisung (bei Stromkosten von 22 Cent/kWh).  
<sup>2</sup> Monetärer Anreiz ist 10 Cent höher als bei Netzeinspeisung (bei Stromkosten von 22 Cent/kWh).

Stand 14.12.2011. Alle Angaben sind als Orientierungshilfe gedacht. Maßgeblich sind im Einzelfall die gesetzlichen Regelungen und Verordnungen. Änderungen und Irrtümer vorbehalten.

Eine Anlage zum Eigenverbrauch rechnet sich im Vergleich zur Volleinspeisung. Erhöht sich der Anteil des selbst verbrauchten Stroms durch Optimierung des Stromverbrauchs, z. B. mit Hilfe der Conergy VisionBox, können die Vorteile erheblich größer ausfallen.

## Was verändert sich an meinem Haus, wenn die Solaranlage läuft?

Ihr Haus produziert seinen eigenen Strom – sonst passiert nichts.



Die meisten Familien bauen sich nur einmal im Leben ein Eigenheim, erfüllen sich den Traum ihres Lebens. Wir von Conergy wissen das. Deshalb gibt es bei uns auch keine Kompromisse: Dichtigkeit, Stabilität sowie langfristige Haltbarkeit Ihres Daches bleiben vollkommen erhalten. Schließlich sollen sich in Ihrem Haus nicht nur Sie, sondern auch noch Ihre Kinder wohlfühlen und sauberen Solarstrom für den Eigenverbrauch produzieren.

Bei einem Schrägdach haben Sie zwei grundsätzlich verschiedene Möglichkeiten:

- | **Die Aufdach-Solaranlage:** sicher, erprobt, preisgünstig und in Deutschland der meistgewählte Anlagentyp. Grundlage bildet ein Gestellsystem, das einfach auf dem bestehenden Dach befestigt wird. Die Montage der Module erfolgt wind- und wetterfest auf dem Gestellsystem.
- | **Die Indach-Solaranlage:** Anstelle der normalen Dacheindeckung bilden Gestellsystem und Solarmodule die wasserführende Dachhaut. Häufig gewählt wird diese Lösung bei Dachsanierungen oder architektonisch anspruchsvollen Lösungen. Selbstverständlich ist eine Conergy Indach-Solaranlage ebenso wasserdicht wie ein klassisches Ziegeldach.



## Wichtige Tipps für Bauherren von Photovoltaik-Anlagen:

- | Achten Sie bei der Auswahl Ihrer Solaranlage auf höchste Qualität, damit Sie mindestens 20 Jahre von maximalen Erträgen profitieren
- | Stellen Sie Kredit- und Förderanträge unbedingt vor der definitiven Bestellung Ihrer Solaranlage
- | Befragen Sie im Zweifel zusätzlich einen Architekten oder Statiker zur Belastbarkeit Ihres Daches
- | Besichtigen Sie vor Auftragsvergabe mit dem Installateur Ihr Haus
- | Beauftragen Sie nur einen Installateur mit mehrjähriger Erfahrung in der Photovoltaik. Wir helfen Ihnen gerne bei der Suche
- | Lassen Sie sich von dem Installateur gegebenenfalls Referenzen von vergleichbaren Häusern zeigen

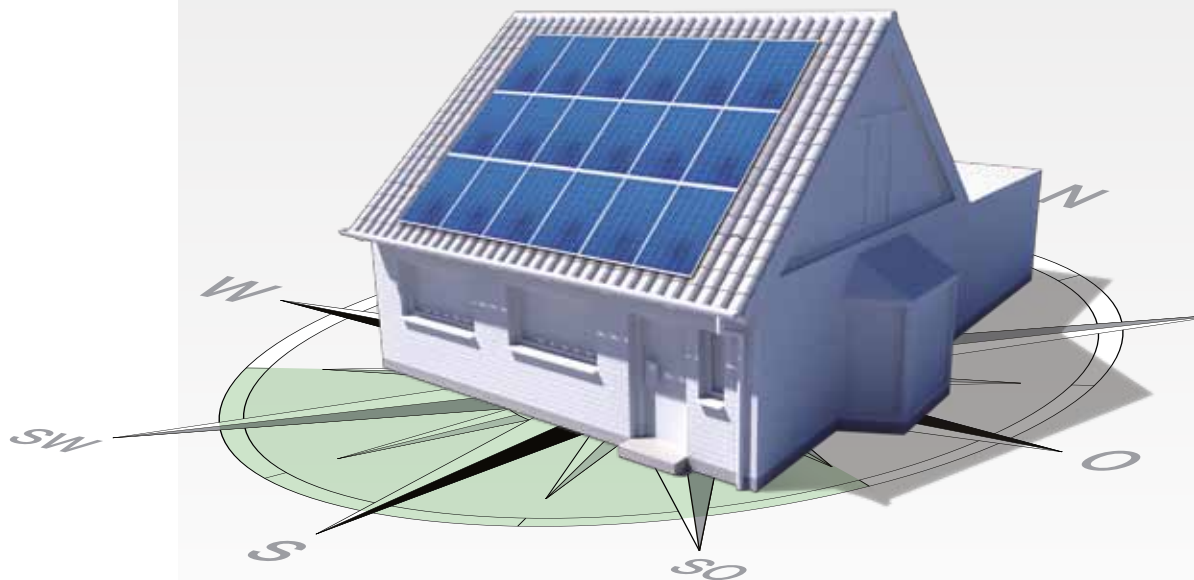
## Welches Dach ist für eine Photovoltaik-Anlage geeignet?

Eine Photovoltaik-Anlage lohnt sich fast immer. Denn selbst bei Südostausrichtung und 40° Neigung nutzt eine Photovoltaik-Anlage immer noch 95–100 % der Sonnenenergie.

Diese Dächer sind geeignet:

- | Neigung zwischen 15° und 55°, optimal sind 35°
- | Ausrichtung zwischen Südwest und Südost
- | Nutzbare Dachfläche von mindestens 20m<sup>2</sup>

Achten Sie unbedingt auf Verschattungen durch Bäume, Gebäudeteile, umliegende Gebäude oder Umgebungsbedingungen. Auch kurzfristige Verschattungen können das Ergebnis einer Photovoltaik-Anlage beeinflussen.



## Conergy Solarsysteme: alles aus einer Hand, gefertigt nach deutschen Qualitätsmaßstäben.

Conergy produziert nach einheitlichen Vorgaben, höchsten Maßstäben und in zertifizierten Prozessen. Unsere Solaranlagen haben sich tausendfach in der Praxis bewährt. Weltweit und unter den unterschiedlichsten Bedingungen.



Eine Klasse für sich – klasse für Sie: die Conergy PowerPlus Solarmodule.

Alle Komponenten werden sorgfältig ausgewählt und aufeinander abgestimmt. Hohe Erträge und langfristige Haltbarkeit sind das Ergebnis. Denn das perfekte Modul erreicht man nur durch beste Qualität der einzelnen Komponenten und ein optimal abgestimmtes Produktionsverfahren.

Das Conergy PowerPlus Modul gibt es zusätzlich zur Standardgröße auch als kompaktes Conergy PowerPlus MC Modul. Durch das kleinere Format kann die vorhandene Dachfläche effektiver genutzt werden.



### Conergy PremiumPlus Garantie – die Mehr-Wert-Garantie für Conergy PowerPlus Solarmodule.

Mit Conergy PowerPlus Solarmodulen sind Ihnen mindestens 25 Jahre dauerhaft hohe Leistung für Ihre Solaranlage sicher – dank Conergy Premium-Qualität „made in Germany“.

Weil Conergy das aber nicht genügt, erhalten Sie jetzt eine Garantie dazu, die ihresgleichen sucht.

Die Garantie umfasst:

- | Rundum-Sorglos-Austauschservice
- | Kundenfreundliche Kostenregulierung
- | Beurteilung durch unabhängige Gutachter
- | 12 Jahre Produktgarantie
- | 25 Jahre lineare Leistungsgarantie
- | Übertragung der Garantierechte, z. B. auf einen neuen Eigentümer

### Conergy Premium-Vollkasko-Versicherung.

Schlechtwetter, Bedienungsfehler, Diebstahl oder einfach nur Pech – sollte Ihre Solaranlage einmal nicht die berechneten Erträge liefern, springt die Conergy Premium-Vollkasko-Versicherung ein. Sie deckt fast alle Schäden ab und ersetzt Ihnen die ausgefallenen Erträge.

Unter [www.conergy.de](http://www.conergy.de) finden Sie alle Informationen zur Conergy PremiumPlus Garantie und Conergy Premium-Vollkasko-Versicherung.

Höchst ertragreich: die Wechselrichter Conergy IPG S.

Sie erreichen einen Spitzenwirkungsgrad von 97,7 %, arbeiten auch bei wolkigem Wetter immer mit der bestmöglichen Energieausbeute. 5 Jahre Conergy Produktgarantie – verlängerbar auf 20 Jahre – bieten jedem Anlagenbetreiber langfristige Investitionssicherheit.

Die Fachzeitschrift Photon bestätigt: „Als sehr flexibler, kompakter und leichter Wechselrichter mit sehr gutem Photon-Wirkungsgrad [kann er] reichlich Pluspunkte sammeln und platziert sich in der Spitzen-gruppe aller bislang getesteten Geräte.“



Conergy Gestellsysteme sind besonders hochwertig und sicher.

Ausschließlich aus Aluminium und Edelstahl gefertigt, erfüllen sie höchste Ansprüche an Langlebigkeit und Stabilität. Alle Conergy Gestellsysteme besitzen eine umfassende 10-jährige Produktgarantie und werden von unseren Experten statisch geprüft (DIN 1055). Ein Service von Conergy für optimale Sicherheit der Anlagenbetreiber.

## Viele Hausbesitzer erzeugen erfolgreich Solarstrom. Mit Conergy Solaranlagen.

Conergy Solaranlagen eignen sich hervorragend für den Einsatz auf Ein- und Mehrfamilienhäusern. Ausgestattet mit einer herausragenden Effizienz bei schwachem Licht, hoher Resistenz gegen Salznebel (in Küstenregionen) und ammoniakhaltige Luft (in der Landwirtschaft) sowie einer außergewöhnlichen Widerstandsfähigkeit gegen große Hagelkörner, erzielen sie in allen Wetterregionen bestmögliche, langfristige Erträge.

Egal ob auf klassischen Schräg- oder modernen Flachdächern:  
Conergy Solarsysteme rechnen sich in der Praxis.



**Einfamilienhaus, Hamburg**

Leistung: 7,2 kWp

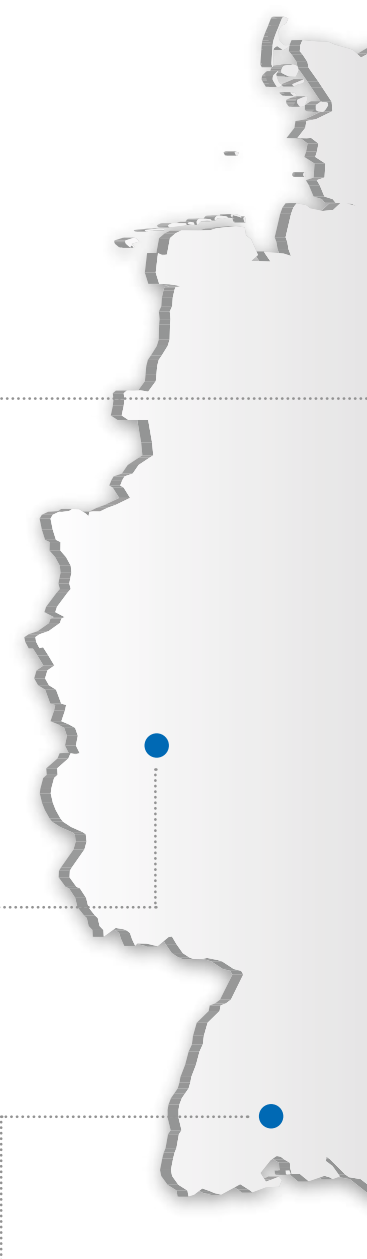


**Einfamilienhaus, Monreal**

Leistung: 7,35 kWp

**Luisenlinik, Bad Dürkheim**

Leistung: 4,2 kWp





**Einfamilienhaus, Neumünster**

Leistung: 6,3 kWp



**Landwirtschaftliche Stallung, Lüneburg**

Leistung: 17,55 kWp



**Einfamilienhaus, Pegnitz**

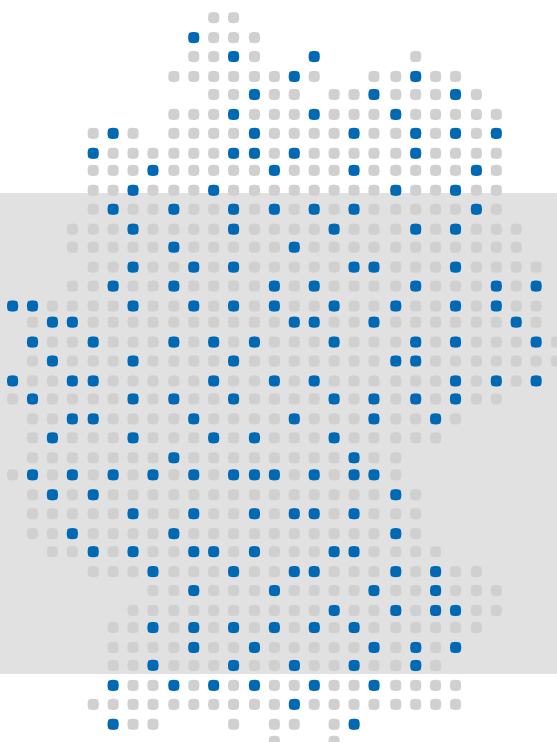
Leistung: 5,4 kWp



## **Vertrauen Sie Ihr Hausdach nur einem an – einem Conergy Fachinstallateur.**

Sie haben sich über Photovoltaik informiert, Sie haben das richtige Hausdach für eine Solaranlage – jetzt fehlt Ihnen nur noch der richtige Solarinstallateur, der mit Ihnen Ihr Projekt bespricht, Ihnen ein Angebot unterbreitet und die Solaranlage fach- und termingerecht auf Ihrem Dach installiert. Hier finden Sie ihn.

Jeder Conergy Fachinstallateur hat bereits mehrere Jahre Erfahrung in der Installation von Photovoltaik-Anlagen. Er kennt sich aus mit den unterschiedlichen Anforderungen, die sich durch Lage des Hauses, Dachform und Witterungsbedingungen ergeben. Deshalb wird er Sie umfassend beraten, Ihre Immobilie gemeinsam mit Ihnen vorab besichtigen und Ihnen dann ein nachvollziehbares Angebot überreichen. So können Sie sicher sein, dass Ihre Conergy Solaranlage die optimalen Erträge erwirtschaftet.



### **Conergy Fachinstallateure finden Sie in ganz Deutschland – und einen mit Sicherheit auch in Ihrer Nähe.**

Die Suche nach einem von Conergy zertifizierten Solarinstallateur ist für Sie ganz einfach: Entweder fragen Sie Ihren Fachhändler, der Ihnen diese Broschüre überreicht hat, oder Sie gehen auf unsere Website unter [www.conergy.de](http://www.conergy.de) und geben in unserer Installateursuche Ihre PLZ ein. Sofort werden Ihnen die Conergy Fachinstallateure in Ihrem Umkreis angezeigt.



## Ihre Checkliste zur ersten Kontaktaufnahme

Sie möchten jetzt wissen, ob eine Solaranlage auf Ihr Dach passt? Rufen Sie gleich Ihren Solarinstallateur an. Damit Sie bestens auf das Gespräch vorbereitet sind, hier eine kurze Checkliste:

### 1. Auf welchem Gebäudetyp möchten Sie Ihre Solaranlage errichten?

- Einfamilienhaus                       Gewerbliches Gebäude  
 Landwirtschaftl. Gebäude

### 2. Um welche Dachart/Eindeckung handelt es sich?

- Flachdach                               Satteldach  
 Foliendach                               Ziegeleindeckung

### 3. In welche Himmelsrichtung ist Ihre Dachfläche ausgerichtet?

- Norden                                       Süden  
 Osten                                         Westen  
 Südost                                       Südwest

### 4. Wie groß ist ungefähr die Dachfläche, auf der Sie die Solaranlage errichten möchten?

Länge (in Meter)                       Breite (in Meter)

### 5. Wann möchten Sie Ihre Solaranlage errichten?

- Sofort                                         Im nächsten 1/2 Jahr  
 In 1 Jahr                                       Später  
 Steht noch nicht fest

UNSERE WELT STECKT VOLLER ENERGIE.



**Conergy Deutschland GmbH**

Anckelmannsplatz 1  
20537 Hamburg  
info@conergy.de  
Service-Hotline: 0180-555 39 55  
(0,14 €/Min. aus dem Festnetz der Deutschen Telekom;  
Mobilfunk max. 0,42 €/Min.)

**www.conergy.de**

Erhältlich bei:



2012©Conergy

Technische Änderungen vorbehalten

Conergy\_Endkunden\_SF\_GER\_2012-02-15

