



# Conergy SunTop Trapez

Das Gestellsystem Conergy SunTop Trapez wurde speziell für den Einsatz auf Trapezdächern entwickelt. Durch die seitliche Befestigung intelligenter Halter können höhere Lasten in das Trapezblech eingebracht und Dachunebenheiten ausgeglichen werden. Durch die einfache Fixierung der Auflageschienen mittels Einhaken des Halters und dank Verwendung weniger, vormontierter Komponenten ist dieses System besonders schnell und kostengünstig montierbar.

## Variable Anwendung

Mit dem Trapezblechsystem können rahmenlose sowie gerahmte Module leicht auf nahezu allen gängigen Trapezblechdächern<sup>1</sup> installiert werden. Die intelligenten Halter passen für die verschiedensten Trapezformen und Lastsituationen, auch ein Höhenausgleich ist dabei möglich.

## Freie Anordnung

Die gesamte Dachfläche oder ein Teil der Dachfläche kann mit Modulen eingedeckt werden. Sowohl Hochkant- als auch Quermontage sind mit den Standardkomponenten möglich.

## Schnelle Montage

Das Conergy SunTop Trapez wurde speziell für eine einfache und schnelle Montage entwickelt. Das einfache Einhakprinzip der Halter sowie die bei Conergy durchgängig hohen Standards maximaler Vormontage und anlagenspezifischer Konfektionierung erlauben eine Montage in Rekordzeit.

## Deutliche Kostenersparnis

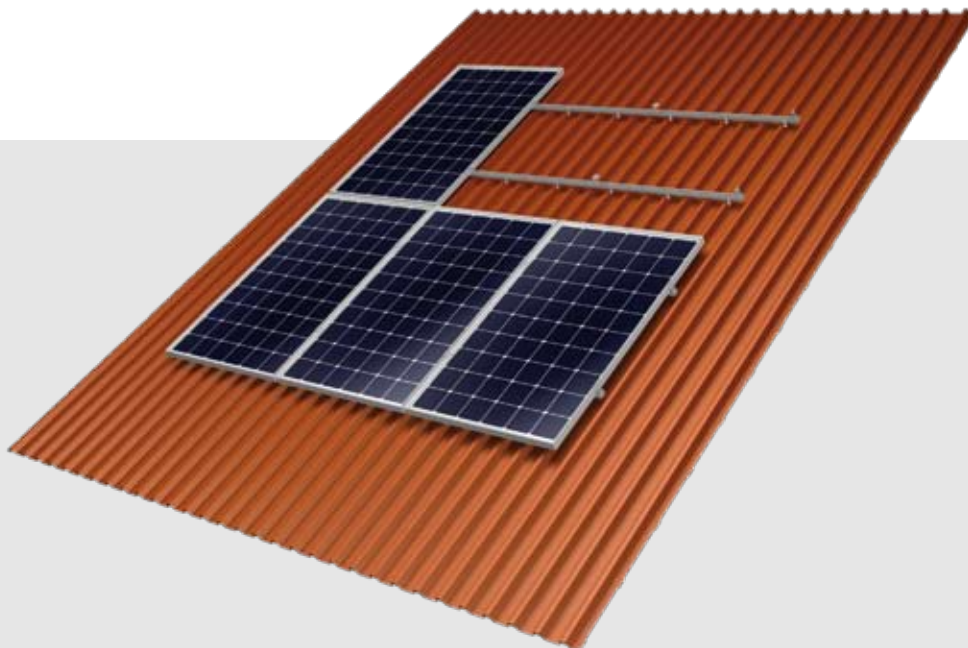
Das Conergy SunTop Trapez ist eine rundum kostengünstige Befestigungslösung. Durch die projektspezifische statische Prüfung können Schienenmengen und Befestigungspunkte jeweils bedarfsgerecht optimiert werden. Die lagerfähigen, flexibel einsetzbaren Komponenten sowie kurze Planungs- und Montagezeiten reduzieren zusätzlich noch die Nebenkosten des Gestellsystems.

## Geringer Planungsaufwand, hohe Sicherheit

Mit der Auslegungssoftware von Conergy kann das Material für Standardanlagen in Minuten zusammengestellt werden, inklusive spezifischer prüffähiger statischer Verifizierung und Stückliste mit allen erforderlichen Bauteilen.

## Maximale Lebensdauer

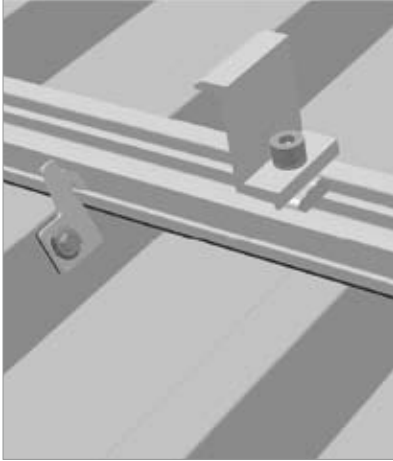
Alle Bauteile sind aus Aluminium und Edelstahl gefertigt. Die hohe Korrosionsbeständigkeit garantiert eine maximale Lebensdauer und bietet die Möglichkeit vollständiger Wiederverwertung.



<sup>1</sup> Das Conergy SunTop Trapez ist auf nahezu allen herkömmlichen Trapezblecheindeckungen ab einer Materialstärke von 0,63 mm einsetzbar. Für detaillierte Informationen kontaktieren Sie uns bitte im Vorfeld Ihrer Planung.



# Conergy SunTop Trapez



Detail Halter



Hochkantmontage



Quermontage

## Conergy SunTop Trapez

<b>Einsatzort</b>	Schrägdach – Aufdach
<b>Dacheindeckung</b>	Trapezblech
<b>Min. Blechstärke</b>	0,63 mm
<b>Min. Sickenhöhe</b>	Frei <sup>1</sup>
<b>Dachneigung</b>	Bis 20° <sup>2</sup>
<b>Gebäudehöhe</b>	Bis 20 m <sup>2</sup>
<b>PV-Module</b>	Ungerahmt, gerahmt
<b>Modulausrichtung</b>	Hochkant, quer
<b>Größe des Modulfeldes</b>	Frei <sup>3</sup>
<b>Lage des Modulfeldes</b>	Frei
<b>Möglicher Höhenausgleich</b>	Bis 15 mm
<b>Hakenabstand</b>	Je nach Belastungssituation (automatische Verifizierung per Auslegungssoftware)
<b>Normen</b>	DIN 1055 – Einwirkungen auf Tragwerke Eurocode 9 – Bemessung und Konstruktion von Aluminiumtragwerken
<b>Auflageprofile</b>	Stranggepresstes Aluminium (EN AW 6063 T66)
<b>Haken</b>	Aluminium (EN AW 5754)
<b>Kleinteile</b>	Edelstahl (V2A)
<b>Farbe</b>	Aluminium, pressblank
<b>Garantie</b>	10 Jahre <sup>4</sup>

<sup>1</sup> Die Sickenhöhe ist flexibel. Bei einer sehr geringen Sickenhöhe (unter 20 mm) kann alternativ zu den Haltern, die seitlich befestigt werden, ein Halter genutzt werden, der von oben auf das Trapezblech geschraubt wird.

<sup>2</sup> Abhängig vom Standort, dem Gebäude, den gewählten Befestigungsmitteln und dem Modultyp können andere Werte zutreffen. Mit dem Conergy Auslegungstool errechnen Sie schnell und unkompliziert die zulässigen Maximalwerte für jede Anlage.

<sup>3</sup> Aufgrund der Temperaturendeckungen und der hierdurch auftretenden Spannungen innerhalb des Schienenstranges empfehlen wir eine maximale Länge von 12 m pro Modulfeld.

<sup>4</sup> Die genauen Bedingungen entnehmen Sie bitte den Garantiebestimmungen der Conergy AG.

Erhältlich bei: